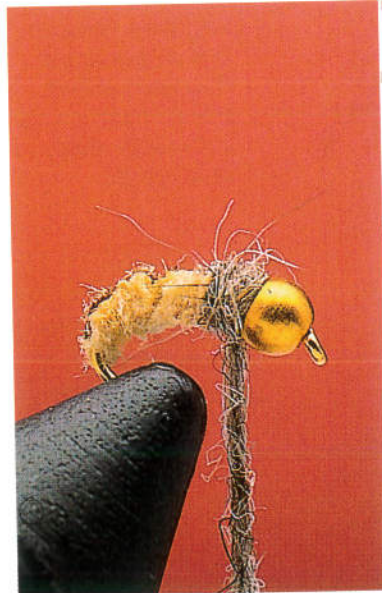


# Minichamois

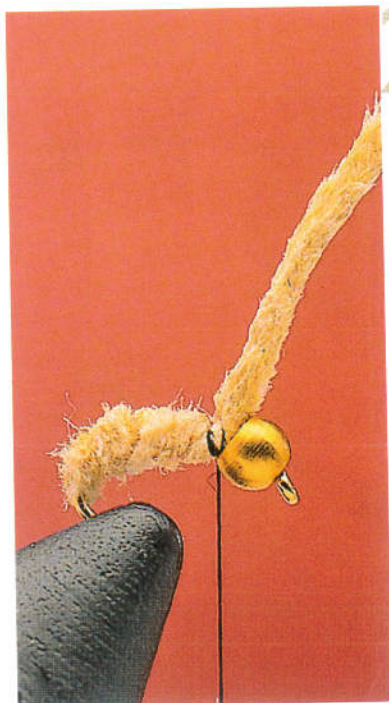
La minichamois est un petit casque d'or qui me sert à pêcher au fil dans les rivières lentes, type Chalk Stream, où elle fait merveille entre les massifs de renoncules et de callitriches. C'est aussi un bon modèle pour pêcher à vue les truites et les ombres qui maraudent sur les bordures ou les lisses dans trente centimètres d'eau. À l'arbalète, son poids est suffisant pour que le petit « ploc » qu'elle provoque en touchant la surface attire l'attention des poissons d'assez loin.



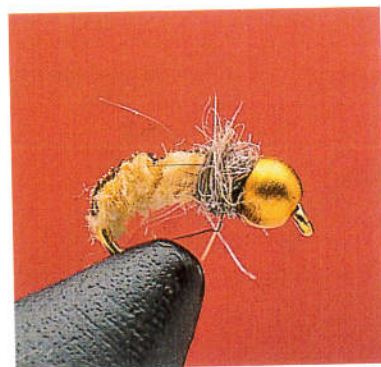
1 Enfilez le casque d'or, puis enroulez le fil de montage aux trois-quarts arrière de la hampe de l'hameçon et fixez la bandelette de peau de chamois.



2 Arrêtez et coupez l'excédent de peau de chamois, faites un trait sur le dos à l'aide d'un feutre indélébile marron. Préparez un dubbing de lapin gris et enroulez-le derrière la bille dorée pour former une sorte de thorax.



3 Ramenez le fil de montage vers l'avant et tournez la bandelette de peau de chamois à spires jointives afin de former l'abdomen de la mouche.



4 Réalisez votre nœud final derrière la bille. Solidifiez par un point de colle.

**Hameçon :** n° 18 caddis doré ■ **Fil de montage :** UNI Thread 8/0 noir  
■ **Abdomen :** une fine bandelette de peau de chamois et du feutre indélébile marron ■ **Thorax :** dubbing de lapin gris ■ **Tête :** minicasque d'or de 2 mm.

