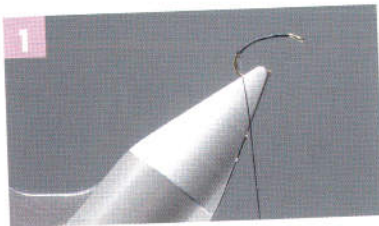


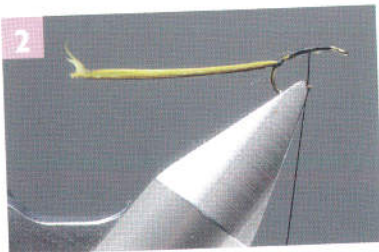
FB La Mioche

Cette mouche est l'œuvre du talentueux pêcheur-monteur vosgien Florent Bailly. Modèle d'ensemble par excellence, cette imitation dotée d'une bonne flottabilité est, tour à tour, fourmi, émergonne, sèche ou chiro. Une chose est sûre, elle prend des ombres, et ce qui ne gâche rien, elle se révèle aussi une très bonne mouche à truites. En raison de sa taille modeste, cette imitation est à utiliser sur un long bas de ligne muni d'une pointe fine.

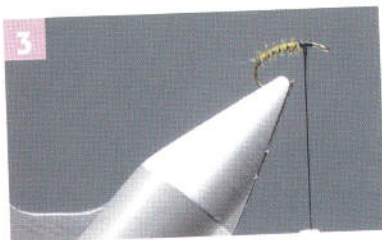
Hameçon : TMC 2487 n° 18 ou 20 ■ **Fil de montage :** 14/0 noir ■ **Corps :** herl de substitut de condor olive ■ **Aile :** tinsel perle ■ **Sac alaire :** foam corps extrafin noir ■ **Thorax et pattes :** dubbing de canard gris



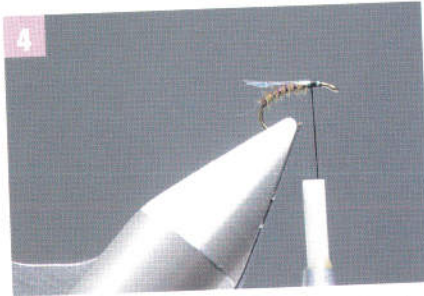
Placez l'hameçon dans les mors de l'étau. Débutez l'enroulement du fil de montage à 1 mm de l'œillet et le poursuivez jusqu'à la courbure.



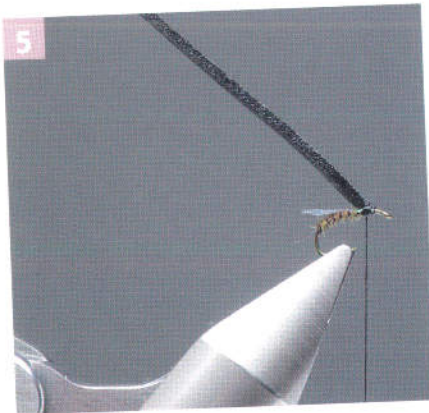
Fixez par sa pointe un herl de substitut de condor olive et ramenez le fil de montage au niveau du premier tiers de la hampe.



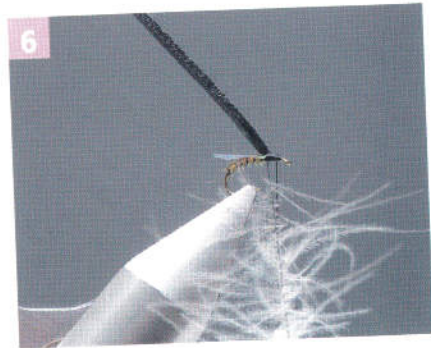
Façonnez le corps de l'imitation en enroulant le substitut de condor jusqu'à l'emplacement du fil en attente.



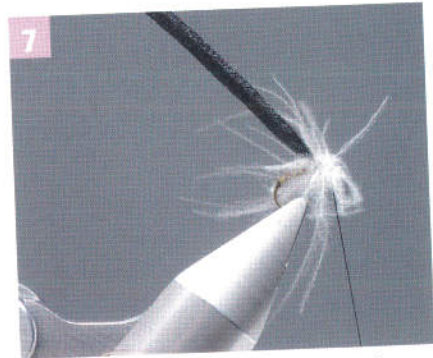
Pliez en deux un morceau de tinsel perle et le fixer pour figurer l'aile de l'imitation.



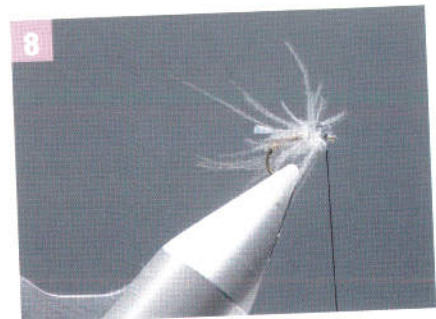
Dans une feuille de foam, taillez une bande d'environ 2 mm de large. Coupez en pointe une des extrémités du foam et le fixer par le côté biseauté.



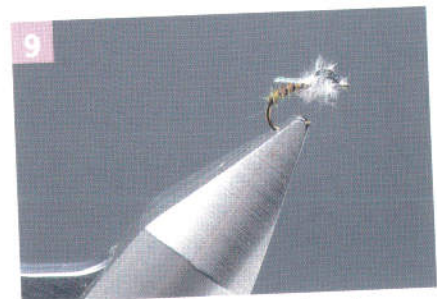
Réalisez une boucle à dubbing, intégrez en son centre une pincée de fibre de CDC gris et vrillez.



Enroulez le CDC en vous aidant de la main gauche pour répartir les fibres.



Formez le sac alaire en rabattant le foam par-dessus le thorax. Bloquez et coupez l'excédent de foam.



Réalisez le nœud final sur lequel vous appliquez une goutte de vernis. Taillez l'extrémité des ailes en arrondi et rectifiez, si nécessaire, la longueur des fibres de CDC.

