

## Céramique casquée

**Hameçon :** TMC 2487 G n° 14. **Corps :** fil de plomb Devaux 0,6 mm.  
 ● Peinture Ceramic blanche. ● 1 goutte de peinture Vitrail jaune + 1 goutte de Vitrail vert pomme. ● Vernis Gloss TOF. **Casque :** Orvis tungstène or



1 Enfilez le casque sur l'hameçon et pincez-le sur l'étau. Enduisez légèrement la hampe de colle cyano et garnissez-la de plomb. Coupez la fin du brin en biais.



3 Mélangez la peinture Vitrail vert pomme et jaune. Recouvrez au pinceau d'une bonne couche de peinture, puis laissez sécher au moins 24 heures.



2 Nettoyez le plomb avec du White Spirit désodorisé. Posez une fine couche de peinture Ceramic blanche au pinceau fin et laissez sécher.



4 Déposez le vernis Gloss avec une aiguille à dubbing et laissez sécher.

## Céramique plate

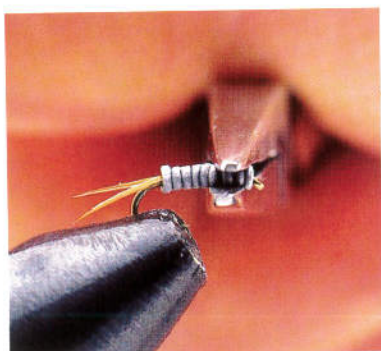
**Hameçon :** TMC 100 n° 22. ● Soie de montage 8/0. **Corps :** fil de plomb Devaux 0,5 mm. ● Peinture Ceramic blanche. ● Vernis noir. 1 goutte de peinture Vitrail jaune + 1 goutte de brun. ● Vernis Gloss TOF. **Cerques :** biots d'oie



1 Fixez l'hameçon sur l'étau, montez le fil de montage et déposez deux biots puis remontez vers l'œillet en créant une surépaisseur conique et un nœud final.



4 Mélangez la peinture Vitrail vert pomme et jaune (sur un morceau de verre par exemple). Recouvrez au pinceau d'une bonne couche de peinture, puis laissez sécher au moins 24 heures.



2 Enduisez légèrement la hampe de colle cyano. Tournez un brin de plomb à spires jointives sur la hampe, coupez le brin afin qu'il se finisse en biais. Avec une pince à ardillon, écrasez légèrement le plomb et frottez-le avec du White Spirit.



5 Réalisez le sac alaire à l'aide d'une goutte de vernis noir.



3 Déposez une fine couche de peinture Ceramic blanche au pinceau fin et laissez sécher.



6 Déposez le vernis Gloss avec une aiguille à dubbing et laissez sécher.