

LP Hopper papattes



Dans sa version originelle, le Hopper est déjà un modèle d'une efficacité remarquable, l'adjonction de pattes en élastique en lui octroyant un surcroît de mobilité, décuple encore cette efficacité. Placez en pointe de bas de ligne avec, en sauteuse, un Hopper classique, utilisez cette mouche sur soie flottante ou intermédiaire lente, vous m'en direz des nouvelles.

- **Hameçon** : Kamasan B175 taille 10
- **Fil de montage** : universel 8/0 noir ■ **Lest** : bille laiton taille 2 ou 3 couleur or
- **Cerques** : gomma poppers noir
- **Abdomen** : dubbing de bourre de phoque noir
- **Cerclage** : Tinsel perle fin
- **Pattes** : 4 brins de Gomma Poppers noirs noués
- **Collerette** : Hackle de poule noir

En préambule au montage :



- a. Préparez 4 brins de Gomma Poppers en réalisant sur chacun d'eux un nœud situé à environ un centimètre d'une de leurs extrémités.
- b. Placez sur l'hameçon une bille nymphes lest or.



1 Placez l'hameçon sur l'étau puis débutez l'enroulement de fil de montage derrière la bille nymphes lest et poursuivez-le jusqu'à l'amorce de la courbure.



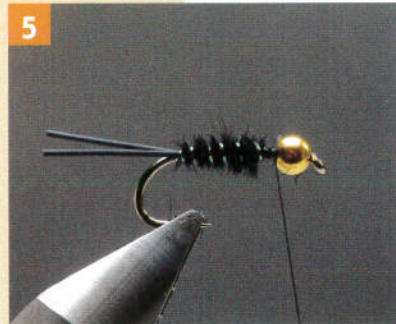
2 Fixez de chaque côté de la hampe un brin de gomma poppers qui figurera les cerques de l'imitation.



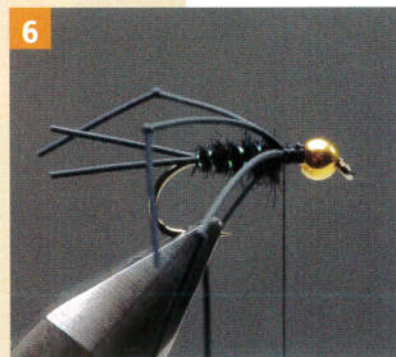
3 Fixez en attente un brin de Tinsel perle fin.



4 Poisissez le fil de montage puis faites y adhérer un fin fuseau de dubbing de bourre de phoque noir. Enroulez le dubbing pour doter l'imitation d'un corps conique.



5 À l'aide du Tinsel perle, cerclaz à spires espacées le corps de la mouche.



6 Alignez et fixez deux par deux, de chaque côté de l'imitation, les brins de Gomma Poppers qui figureront les pattes de la mouche. Bloquez, coupez les excédents.



7 Après en avoir supprimé la partie duveteuse, fixez par sa pointe, un hackle de poule noir.



8 Tournez le hackle pour former la collerette de l'imitation. Bloquez, coupez l'excédent.



9 Terminez le montage en réalisant le nœud final derrière la bille et appliquez sur ce dernier une goutte de vernis.