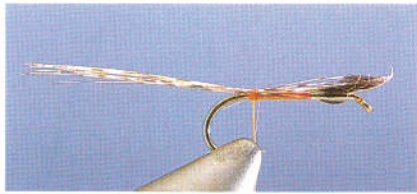


vont prendre 3 farios entre 1,5 et 2,5 kg. Didier connaissait l'importance de cet insecte, sans pour autant l'utiliser réellement. Depuis deux ans, il l'essaie systématiquement lorsque les salmonidés boudent ses imitations de trichoptères. Le montage en pointes de hackles est assez délicat et Didier accorde beaucoup d'importance aux proportions. Les plumes figurant les ailes postérieures de l'éphémère doivent être sensiblement plus courtes que celles représentant les ailes antérieures. Les cerques doivent être longs par souci de réalisme et pour améliorer la portance de l'artificielle qui flotte très bas sur l'eau, engluée dans la pellicule.

## Le spent d'ecdyo



- **Hameçon** : n° 14 ou 12.
- **Fil de montage** : Uni-Thread 8/0 rusty brown.
- **Cerques** : coq pardo dans les tonalités blanc-noir.
- **Abdomen** : fil de montage cerclé d'un quill de paon brun.
- **Ailes** : 4 pointes de hackles de coq gris ou gris rouille.

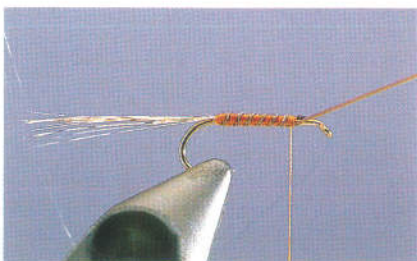


1 Enroulez le fil de montage aux trois quarts arrière de la hampe de l'hameçon, puis fixez

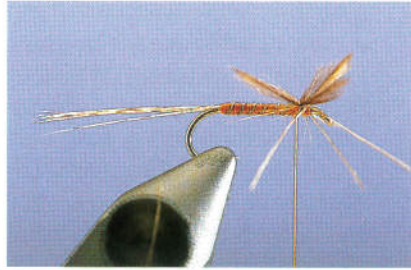
quelques fibres de coq pardo pour former les cerques qui doivent être plus longs que la hampe de l'hameçon.



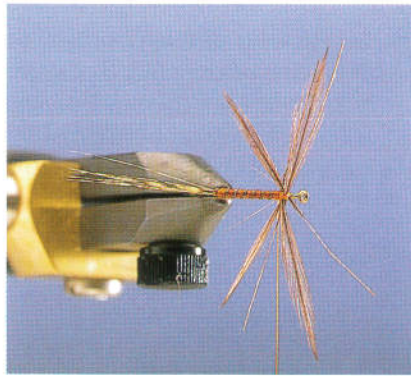
2 Fixez un quill de paon ébarbé que vous laissez en attente.



3 Ramenez le fil de montage à spires jointives vers l'œillet pour former l'abdomen. Puis cerclé-le à spires espacées à l'aide du quill de paon.



4 Arrêtez le quill au niveau du quart avant de l'hameçon et coupez l'excédent.



5 Parez 4 hackles de coq gris et ne gardez uniquement que les pointes.



6 Fixez tour à tour, et à plat par des enroulements croisés les 4 pointes de hackles. Les 2 ailes postérieures

doivent être un peu plus courtes que les 2 ailes antérieures.



7 Coupez les excédents de tiges de hackles et formez une petite tête à l'aide du fil de montage.



8 Réalisez votre nœud final et solidifiez-le par une pointe de colle ou de vernis.