

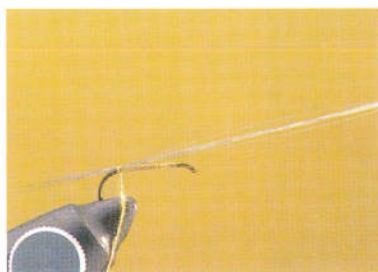
Montage : mouches de fête



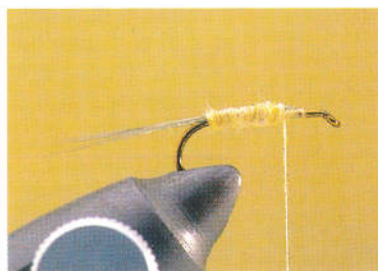
Jean-Claude Lapeyre (mes montages 2006)

La quatre-ailles

A l'origine, cette imitation n'était pas destinée à la pêche. Son but était de tester des applications possibles de nouveaux matériaux. En m'inspirant d'un modèle de spent décrit dans *Flytyers Masterclass*, d'Oliver Edwards, l'idée m'est venue, dans le but d'approcher encore plus la réalité, de doter certaines imitations de quatre ailes dressées comme les vrais éphémères. Impossible à réaliser à l'aide de traditionnelles ailes en pointes de hackle, j'ai fait des essais avec des films synthétiques. Le résultat étant satisfaisant, j'en ai mis quelques exemplaires dans ma boîte. Oubliés jusqu'au jour où un poisson récalcitrant me refusa, malgré une présentation parfaite, plusieurs imitations pourtant éprouvées. Au premier passage avec ma quatre-ailles, montée franche suivie d'une belle bagarre. Réitérée à plusieurs reprises, la même expérience donna le même résultat. Ce modèle imitant au plus près *Ephemerella ignita*, peut être utilisé sans risque de vrillage sur des pointes de 10/100. Pour copier d'autres types d'insectes, il suffit, tout en gardant le même principe de montage, de modifier la taille, la couleur du corps et celle des ailes.



1 Enroulez le fil de montage jusqu'à l'amorce de la courbure, puis fixez les cerques.



2 Poissez le fil de montage, puis faites-y adhérer un fuseau de flot dubbing. Torsadez puis façonnez un abdomen conique.



3 Préparez vos ailes dans une feuille de médallion de 3 à 4 cm de longueur. Découpez, après les avoir tracées avec un léger angle, deux bandes identiques. L'extrémité la plus large de chacune

d'elles doit être égale à l'ouverture de l'hameçon, l'extrémité la plus fine se situant entre les trois-quarts et la moitié de cette même ouverture. Chaque bande est pliée en son centre avec un angle de 45°. Pour obtenir deux ailes symétriques, le pliage est effectué une fois de la droite vers la gauche et une fois de la gauche vers la droite.



La quatre-ailles

- **Hameçon :** TMC 100 n° 18 à 14
- **Fil de montage :** 14/0 jaune
- **Cerques :** spinner tails gris
- **Abdomen :** flot dubbing jaune pâle
- **Thorax :** dubbing de CDC naturel foncé
- **Ailes :** médallion dun
- **Tête :** fil de montage + vernis transparent



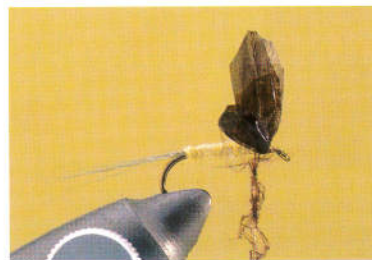
4 Le fil de montage est amené au centre de l'emplacement dédié au thorax. C'est la partie la plus fine de chaque aile positionnée qui se trouve en dessous, et dirigée vers

l'arrière. On monte en premier l'aile opposée au monteur.



5 Positionnez une aile de chaque côté de la hampe. Redressez les ailes sur le dessus de la hampe. Pour assurer la fixation définitive, effectuez deux à trois enroulements en

croix en passant entre les ailes. Taillez les ailes, puis amenez le fil de montage derrière celles-ci au niveau de l'abdomen.



6 Formez un fuseau de dubbing de CDC et enroulez-le de part et d'autre des ailes. Bloquez sous quelques tours de fil de montage et coupez l'excédent.



7 Réalisez le nœud final, puis vernissez. Avec une aiguille à dubbing, ébouriffez le dessous du thorax pour figurer des pattes.