

LA PLUS BELLE

MATÉRIAUX : Hameçon : TMC 103BL. **Fil de montage :** noir et fin. **Abdomen :** acétate. **Dos :** "Swiss straw" noir. **Ailes :** "Zing". **Thorax :** polypropylène. **Pattes :** poils de chevreuil.



1- Enrouler directement l'acétate dans la courbure de l'hameçon. Cette manœuvre sera facilitée par l'usage d'un porte bobine qui pour ce type de matériau ne peut être enfilé qu'à l'aide d'un passe fil. L'astuce pour obtenir un abdomen bien renflé en contrôlant bien les enroulements consiste à laisser hors du tube très peu de fil qui, sans cette précaution, a tendance à glisser.



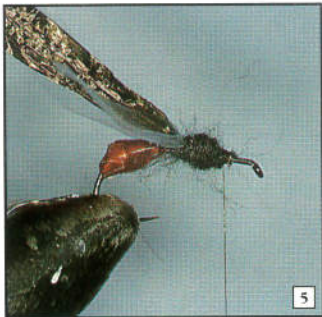
2- Imbiber d'acétone l'abdomen ainsi formé. Au début je trempais ce type de corps directement dans un flacon, mais maintenant j'utilise un pinceau ce qui m'évite d'avoir à réaliser le moindre nœud d'arrêt (gain de temps et assurance de ne pas voir le serrage d'une clé effondrer les enroulements).



3- Laisser sécher et noter le bel aspect translucide et brillant.



4- Au niveau du thorax : fixer en attente vers l'arrière la languette de "Swiss straw" et bloquer transversalement par quelques enroulements en 8 une languette de "zing".



5- Constituer le thorax à l'aide d'un dubbing de polypropylène dont les enroulements vont bloquer les 2 ailes en un "V" ouvert à 45° et légèrement incliné vers l'arrière.



6- A l'aide du dubbing-twister, tourner quelques poils de chevreuil en faux backle,



7- Entourer le thorax d'une colle-rette de poils de chevreuil assez peu fournie



8- Rabattre par-dessus la languette de "Swiss straw". Nœud final, vernis.



9- Retailler les ailes et éliminer par épilation les poils de chevreuil jugés excessifs.