

Para Peute

Cette mouche qui nous vient de Slovénie est l'œuvre de Branko Gasparin, le maître de la Vila Noblesa à Most Na Soci. Excellent pêcheur, Branko est aussi un monteur très reconnu. Ce modèle innovant est particulièrement prenant sur les ombres. Sa taille réduite nécessite l'emploi d'un long et fin bas de ligne.

- **Hameçon** : TMC 100 BL n° 16 ou 18 ■ **Fil de montage** : midge 14/0 orange
- **Cerques** : spinner tails gris ■ **Abdomen** : substitut de condor orange
- **Ailes** : fibres de plume de flanc de cane ■ **Thorax** : dubbing extrafin gris
- **Tête** : fil de montage + vernis transparent



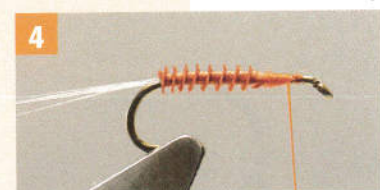
1 L'hameçon dans les mors de l'étau, débutez l'enroulement de fil de montage à un millimètre de l'œillet et allez jusqu'à l'amorce de la courbure.



2 Pour figurer les cerques, fixez cinq à six spinner tails gris.



3 Fixez par la pointe un herl de substitut de condor orange.



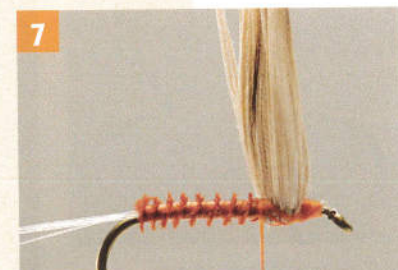
4 Tout en recouvrant les excédents, ramenez le fil de montage au niveau du premier tiers de la hampe. Coupez les excédents de spinner tails et enroulez à spires jointives le herl de substitut de condor. Bloquez et coupez l'excédent.



5 Après en avoir ôté la partie duveteuse, fixez par la pointe une plume de flanc de cane.



6 Enroulez sur trois à quatre tours en direction de l'œillet la plume de flanc de cane. Bloquez, coupez l'excédent.



7 Redressez toutes les fibres de flanc de cane afin qu'elles se présentent sur le dessus de la hampe. Maintenez-les dans cette position à l'aide de quelques enroulements de fil réalisés de part et d'autre des fibres.



8 Positionnez le fil de montage à la base arrière des fibres de cane et faites adhérer à ce dernier un fin fuseau de dubbing extrafin gris. Puis, pour confectionner le thorax, enroulez le dubbing de part et d'autre des fibres de cane.



9 Réalisez une petite tête conique puis exécutez le nœud final sur lequel vous appliquerez l'indispensable goutte de vernis.



10 Pour terminer, taillez les fibres de flanc de cane à la longueur souhaitée (soit la longueur utile de la hampe) et forcez-les, en appuyant dessus avec le pouce, à se positionner en parachute.