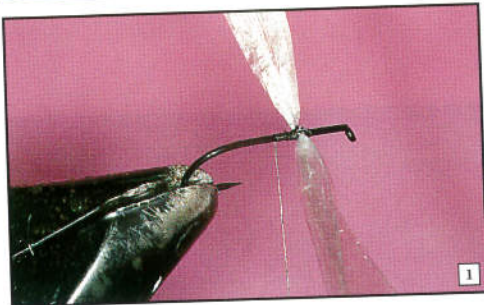
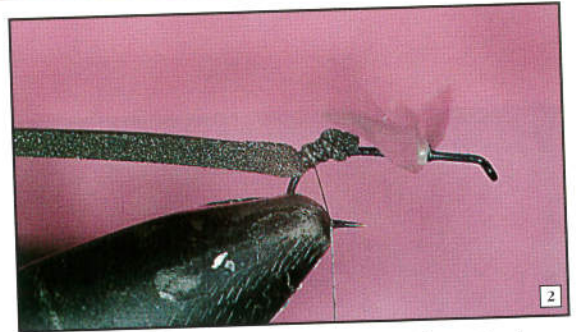


**LA FAVORITE DU MOMENT**

**MATÉRIAUX :** Hameçon : TMC 900BL. **Fil de montage :** noir et fin. **Abdomen et thorax :** 1 languette de "foam". **Ailes :** "zing". **Pattes :** 1 hackle de poule noir.

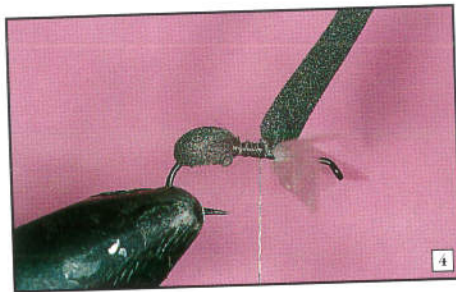
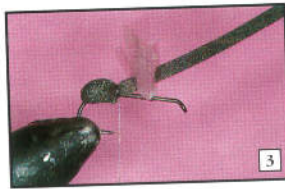


1-Démarrer le montage au 1/3 utile derrière l'œillet et y fixer transversalement une bandelette de "zing".

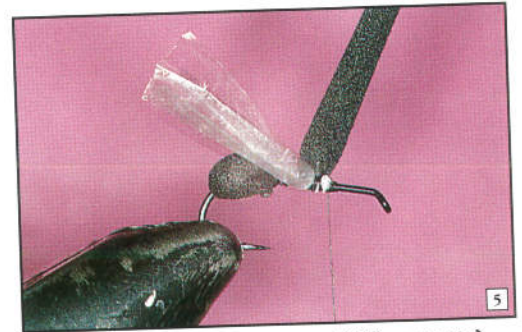


2- Poursuivre vers l'arrière pour fixer juste avant la courbure la languette de mousse sélectionnée et bloquer cette languette sous quelques enroulements sur une longueur égale à celle de l'abdomen.

3- Revenir vers l'avant jusqu'au départ de la mousse. Rabattre la mousse vers l'avant et la bloquer à ce niveau par quelques enroulements très serrés. Notez qu'il est possible de faire varier le volume de l'abdomen en jouant sur la tension de la mousse avant serrage.

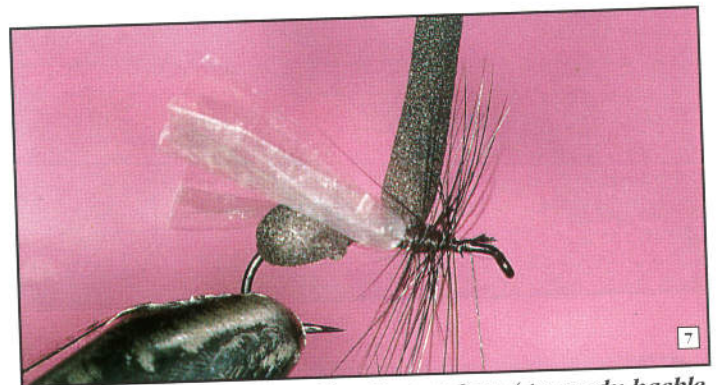
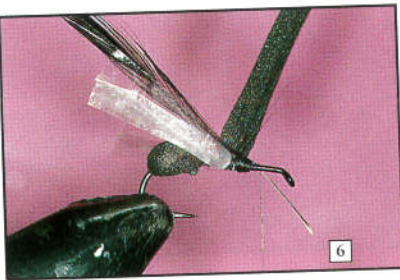


4- Revenir vers l'avant en serrant fortement (l'étranglement sera encore plus marqué si, en serrant, on étire la mousse). S'arrêter juste derrière les ailes et laisser la mousse en attente.

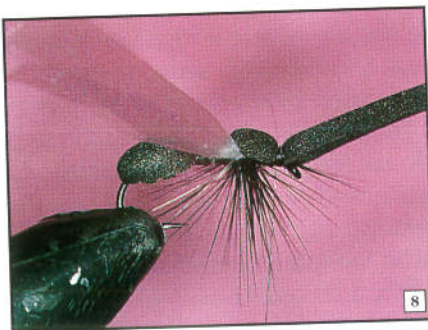


5- Bloquer les 2 ailes en un "V" ouvert à 45° et légèrement incliné vers l'arrière.

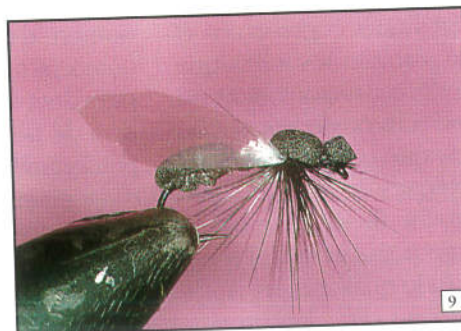
6- Fixer à ce niveau le hackle sélectionné.



7- Constituer une petite collerette par 3 ou 4 tours du hackle de poule.



8-Former le thorax en rabattant la languette de mousse entre les ailes et par-dessus la collerette (même remarque concernant le volume que pour l'abdomen).



9- Nœud final, vernis, retailer les ailes.



10- Vue de dessus.