

MONTAGES

TOUTE EN PLUMES

MATÉRIAUX : Hameçon : TMC 103BL. **Fil de montage :** noir et fin. **Abdomen :** Herl de paon. **Ailes :** 2 pointes de hackles blancs. **Collerette :** un hackle noir.

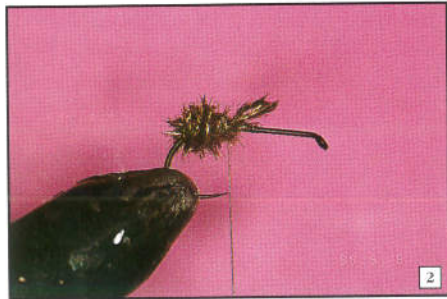
Photos : J.-C. Lacant



1-A l'amorce de la courbure fixer, selon la taille du montage, 1 à 3 herls de paon et le(s) torsader autour du fil

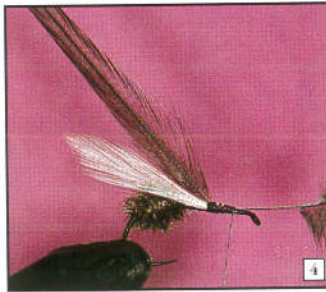


3- Revenir vers l'avant et fixer 2 pointes de hackles blancs en un point situé à environ 1/3 de la longueur de la hampe derrière l'œillet.



2- tourner le(s) herl(s) en une boule qui va constituer l'abdomen.

4- Rabattre les ailes vers l'arrière et poser le hackle.



5- Tourner une collerette. Nœud final, vernis.

TOUTE EN POILS

MATÉRIAUX : Hameçon : TMC 900-BL. **Fil de montage :** noir et fin. **Abdomen thorax et pattes :** 1 touffe de poils de chevreuil teints en noir. **Ailes :** fibres blanches de queue de veau.



1- Au 1/3 de la hampe derrière l'œillet fixer pointée vers l'avant une pincée de poils de veau légèrement plus longue que l'hameçon.



2 et 3- Après avoir coupé les excédents de poils vers l'arrière, diviser cette pincée de poils en 2 parts égales et bloquer ces ailes à plat par quelques enroulements en 8. Venir en attente juste avant la courbure. Puis prélever une touffe de poils de chevreuil d'une épaisseur adaptée à la taille de votre montage et d'une longueur double de celle de l'hameçon. Juste avant la courbure, fixer ces poils par leur base, pointés vers l'arrière. Bloquer sous quelques enroulements jusqu'au-delà de la courbure (sur une longueur d'environ 1/4 de la hampe). Revenir vers l'avant jusqu'à la base de ces poils.



4- Rabattre les poils de chevreuil vers l'avant et serrer très fort au niveau de leur base. Continuer de serrer très fort pour constituer un étranglement. Arrêter un peu avant le point de fixation des ailes.



5- Le point le plus délicat à exécuter : lâcher les poils de chevreuil pour rabattre les 2 ailes en position oblique vers l'arrière. Il faut bien veiller à ne pas mélanger les poils noirs et les poils blancs (ce qui demande un peu de concentration).



6- Reprendre la touffe de poils de chevreuil pour la fixer par un nouvel étranglement en avant de la base des ailes.



8- Vue de dessus.



7- Rabattre les pointes de poils de chevreuil vers le bas et l'arrière. Nœud final, vernis. Il n'est pas interdit de couper ou d'arracher quelques fibres rebelles ou excédentaires.