

# Montage : mouches de fête

Dossier



1 Formez une boucle à dubbing, poissez-la puis faites-y adhérer le dubbing de lièvre que vous aurez prélevé par arrachage. Ramenez le fil à l'œillet tout en conservant l'emplacement pour le nœud final.



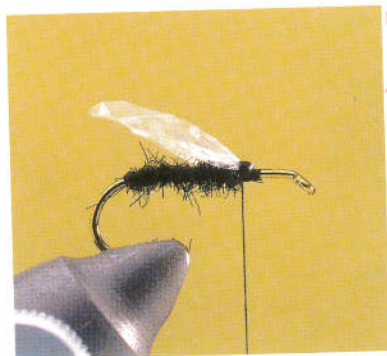
2 Torsadez le dubbing puis, pour former un faux hackle, rabattez tous les poils d'un seul côté du fil. Enroulez ce faux hackle jusqu'à l'endroit où le fil est en attente. Formez la tête en fil de montage et vernissez.

## Bibio zinc

En raison des conditions climatiques, 2006 a été une grande année pour les mouches de la St-Marc ou Bibio marci. L'occasion pour Hervé de tester de nombreux modèles. Il en ressort un montage muni d'un corps en lièvre et phoque noir pour simuler l'abdomen et le thorax brillants de cet insecte. Les deux ailes en zinc contribuent pour une grande part à l'efficacité de cette artificielle. Un hackle noir permet à l'ensemble de flotter parfaitement. A employer aussi bien en lac qu'en rivière. Grâce à ses ailes lumineuses, cette imitation est visible dans toutes les conditions de lumière. Pêchez-la les jours de grand vent. Inutile de lancer loin, les truites guettent près des bordures ces insectes terrestres plaqués à la surface de l'eau par les rafales. En réservoir, sur un bas de ligne garni de deux potences en 20/100 minimum et d'une pointe de même diamètre, montez-en quelques-uns. Les jours fastes, plusieurs prises sont possibles simultanément, montée d'adrénaline garantie.



1 Amenez le fil de montage jusqu'à la courbure, poissez-le puis faites-y adhérer un fuseau de bourre de phoque.



2 Enroulez le dubbing pour façonner un fin corps cylindrique. Préparez une bande de zinc, d'une largeur équivalente à la moitié de l'ouverture de l'hameçon, puis fixez-la, pointes vers l'arrière pour figurer deux ailes à plat. Taillez les ailes.



3 Confectionnez une boucle à dubbing, poissez-la, faites-y adhérer le poil de lièvre puis torsadez.



4 A l'aide du dubbing de lièvre, réalisez le thorax.



5 Fixez par le pied un hackle noir préalablement paré, puis enroulez-le sur trois tours. Terminez le montage en formant une tête conique avec le fil de montage puis vernissez cette dernière.



Bibio zinc

Hameçon : TMC 100 n° 14 ■ Fil de montage : 8/0 noir  
 ■ Abdomen : bourre de phoque noir ■ Thorax : poils longs de lièvre noir ■ Ailes : zinc ■ Colletterie : deux à trois tours de hackle noir ■ Tête : fil de montage + vernis transparent